

# HULTDINS Damping System

---



Denna publikation innehåller installationssanvisningar för Hultdins hydrauliska dämpare HDS. Om tveksamhet skulle uppstå beträffande anvisningarnas giltighet hänvisar vi till närmaste servicelämnare för utförligare information.

Illustrationer, teknisk information och specifikationer i denna publikation var, såvitt vi kunnat bedöma, korrekta vid tidpunkten för tryckning. Vi förbehåller oss dock rätten att utan föregående meddelande förändra priser, specifikationer, anvisningar, utrustning, etc. och eftersom en fortlöpande produktförbättring är en naturlig del i HULTDIN SYSTEM AB:s verksamhet.

Ingen del av denna publikation får utan godkännande av HULTDIN SYSTEM AB, översättas, återges, lagras eller förmedlas på elektroniskt, mekaniskt, fotografiskt eller annat här icke angivet sätt.

Även om alla tänkbara åtgärder vidtagits för att innehållet ska vara så komplett som möjligt, tar HULTDIN SYSTEM AB inget ansvar för eventuella fel som kan uppstå till följd av att anvisningarna ej efterföljs eller att åtgärder sker på felaktigt eller oförsiktigt vis.



**Viktigt!**

De delar och komponenter som används till HULTDIN SYSTEM AB:s produkter är speciellt utvalda. Därför utgör original reservdelar alltid det bästa alternativet vid eventuellt behov av reparation eller renovering.



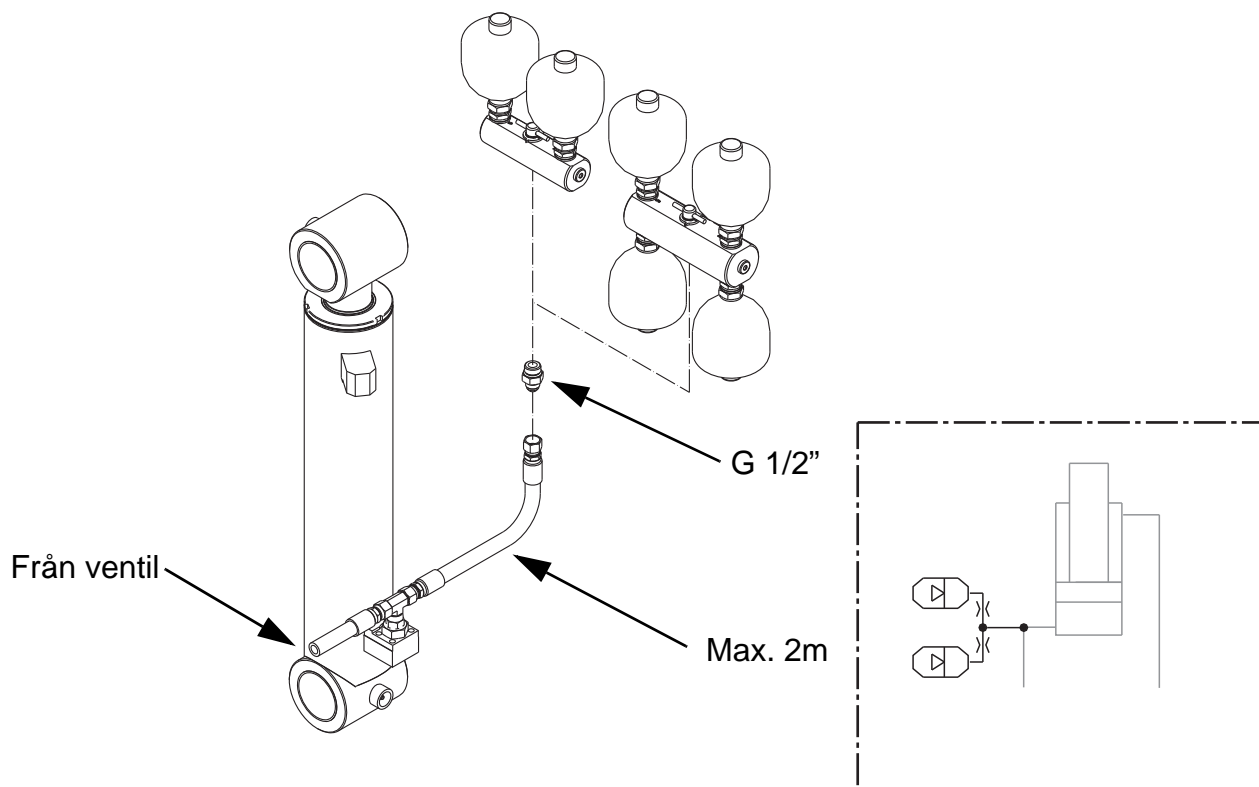
**Varning!**

Service och reparation får endast utföras av personal med relevant utbildning.

Denna publikation är utgiven av: HULTDIN SYSTEM AB  
Skolgatan 12  
SE -930 70 Malå  
SWEDEN

<b>Innehåll</b>	<b>Sida</b>	<b>Innehåll</b>	<b>Sida</b>
<b>Installation av dämpare LD</b> .....	4		
Placering .....	4		
Krav på hydraulsystem .....	4		
<b>Installation av dämpare SD</b> .....	5		
Hydraulisk installation .....	5		
Placering .....	5		
Krav på hydraulsystem .....	5		
Mekanisk installation .....	6		
Placering .....	6		
<b>Installation av dämpare SD Pro</b> .....	7		
Hydraulisk installation .....	7		
Placering .....	7		
Krav på hydraulsystem .....	7		
<b>Installation av extrautrustning</b> .....	8		
Montering av elektrisk avstängningsventil .....	8		
Beskrivning .....	8		
Montering .....	8		
Montering av elektrisk flytlägesventil .....	9		
Beskrivning .....	9		
Montering .....	9		
Montering av automatisk läckventil (ALV) .....	10		
Beskrivning .....	10		
Montering .....	10		

## Installation av dämpare LD



### Placering

Montera dämparen i närheten av hydraulcilindern.

(Alt. kan dämparen placeras i närheten av hydraulventilen).

**Obs!** Dämparen bör monteras så att hydraulslangar till dämparen blir så korta som möjligt - helst ej över 2 meter.

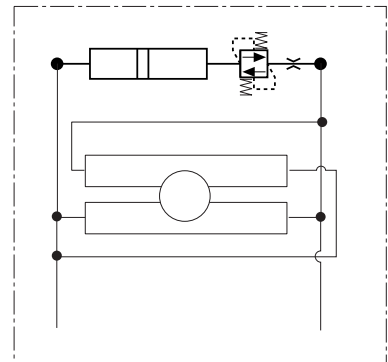
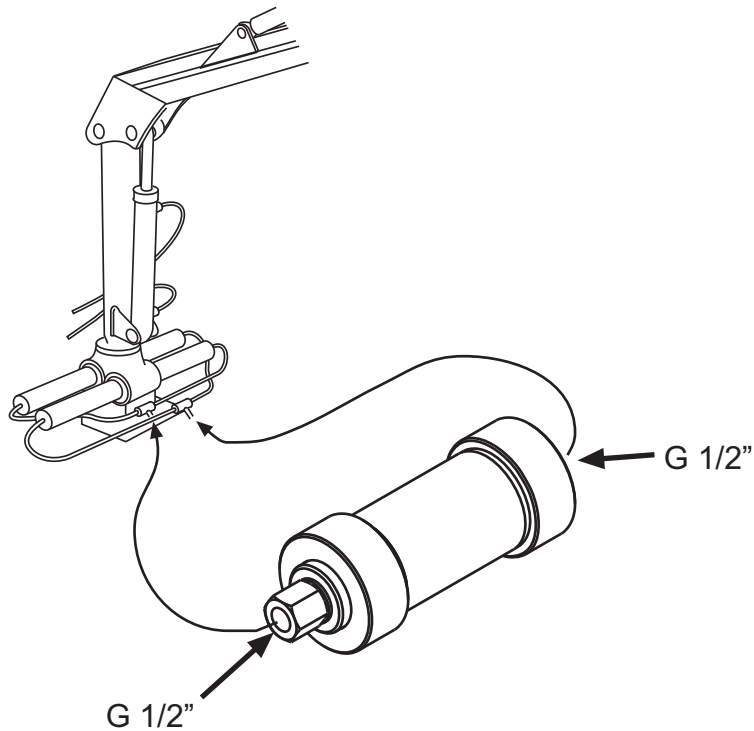
### Krav på hydraulsystem

Funktionen på dämputrustningen kan bli sämre om det finns strypningar installerade mellan dämparen och hydraulcilindern.

Flytta, om möjligt, alla sådana strypningar närmare hydraulventilen.

## Installation av dämpare SD

### Hydraulisk installation



### Placering

Montera dämparen i närheten av hydraulcylindern.

(Alt. kan dämparen placeras i närheten av hydraulventilen).

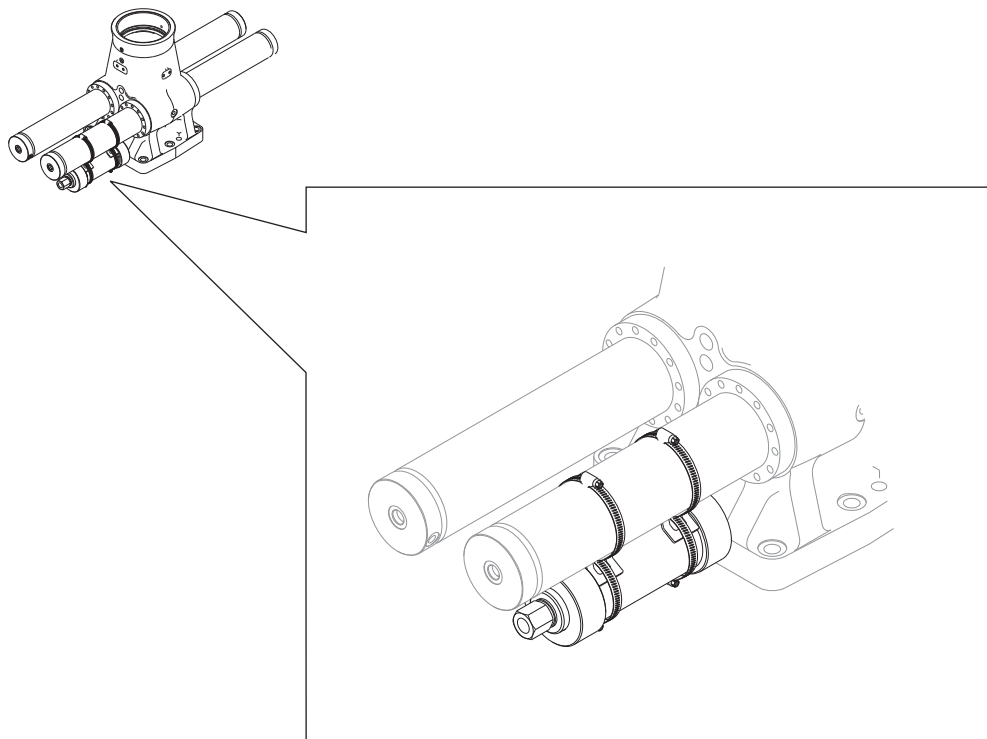
**Obs!** Dämparen bör monteras så att hydraulslangar till dämparen blir så korta som möjligt - helst ej över 2m.

### Krav på hydraulsystem

Funktionen på dämputrustningen kan bli sämre om det finns strypningar installerade mellan dämparen och hydraulcylindern.

Flytta, om möjligt, alla sådana strypningar närmare hydraulventilen.

## Mekanisk installation

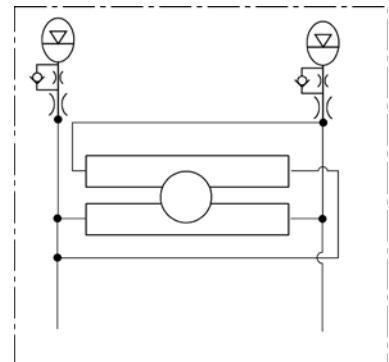
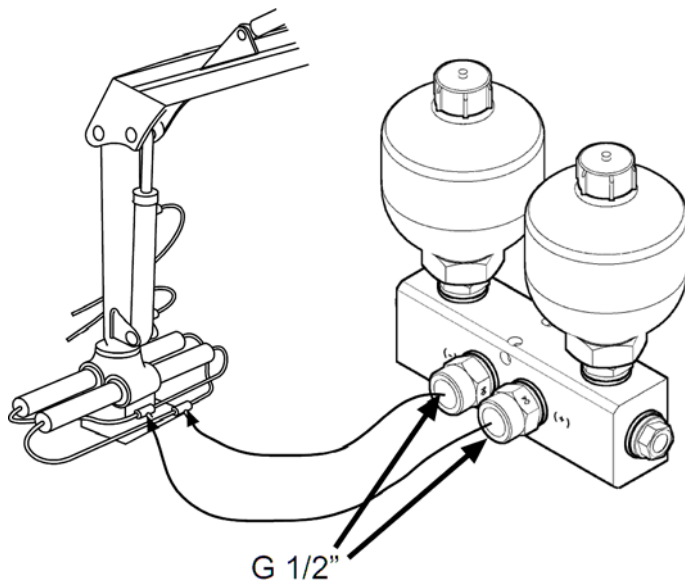


## Placering

Det medföljande universalfästet gör det möjligt att montera dämparen hängande under en av kranens svängcylindrar.

## Installation av dämpare SD Pro

### Hydraulisk installation



### Placering

Montera dämparen i närheten av hydraulcilindern.

(Alt. kan dämparen placeras i närheten av hydraulventilen).

**Obs!** Dämparen bör monteras så att hydraulslangar till dämparen blir så korta som möjligt - helst ej över 2m.

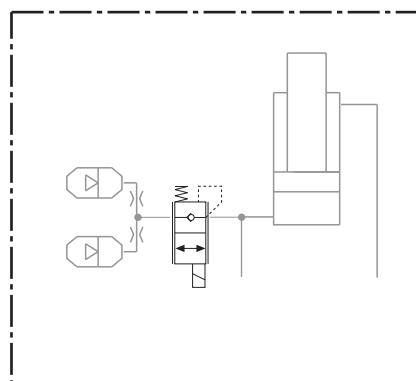
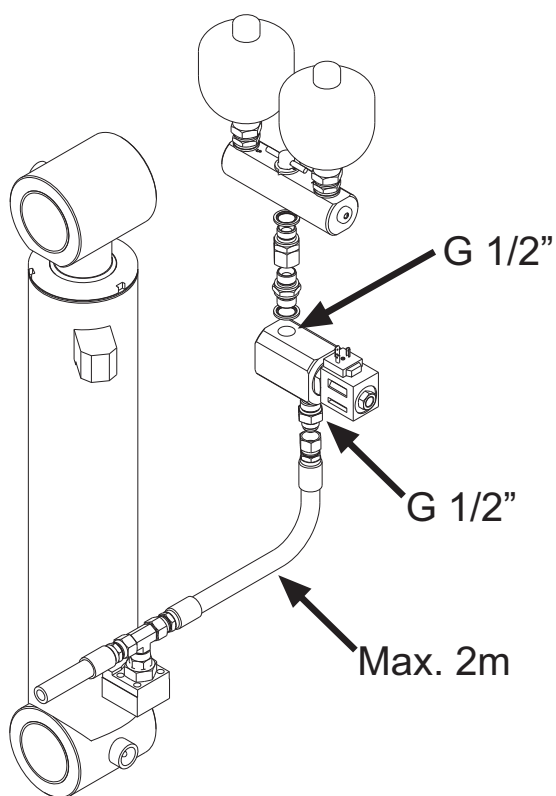
### Krav på hydraulsystem

Funktionen på dämputrustningen kan bli sämre om det finns strypningar installerade mellan dämparen och hydraulcilindern.

Flytta, om möjligt, alla sådana strypningar närmare hydraulventilen.

## Installation av extrautrustning

### Montering av elektrisk avstängningsventil



### Beskrivning

Den elektriska avstängningsventilen är framtagen speciellt för att användas tillsammans med Hultdins dämputrustning. Ventilen reducerar tryckstötarna som normalt uppstår i hydraulsystemet vid av- och påslag av dämparen.

### Montering

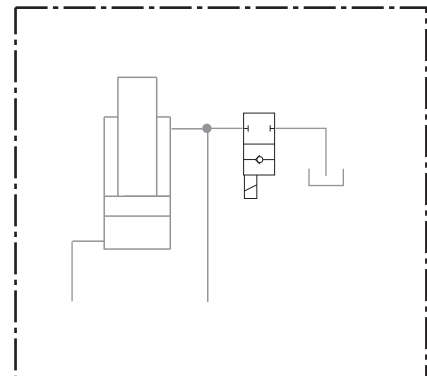
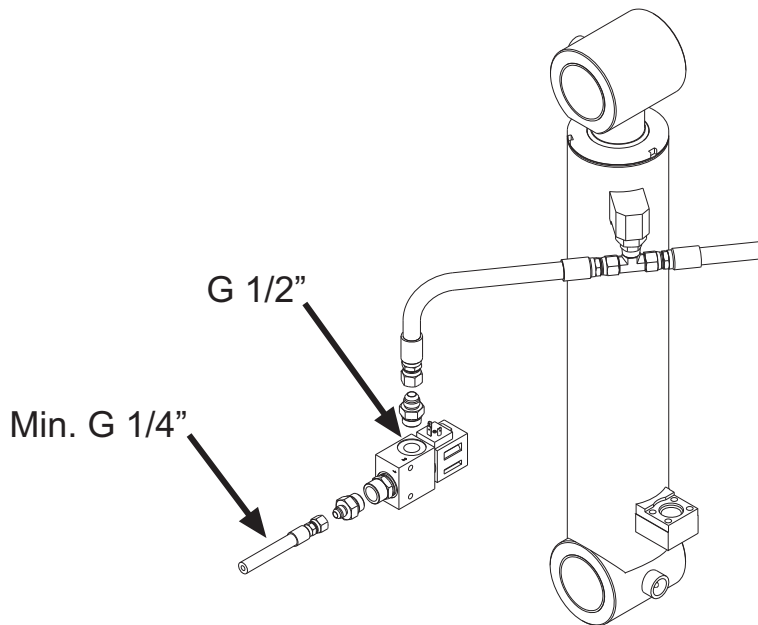
Avstängningsventilen monteras mellan dämparen och hydraulcilindern. Den kan med fördel monteras direkt mot dämparen.

Avstängningsventilen skall dock placeras så att den totala slanglängden mellan dämpare och hydraulcilinder ej överstiger 2 meter.



## Installation av extrautrustning

### Montering av elektrisk flytlägesventil



### Beskrivning

Den elektriska flytlägesventilen är framtagen speciellt för att användas tillsammans med Hultdins dämputrustning. Ventilen evakuerar trycket som uppstår på minussidan av hydraulcilindern och förbättrar därmed funktionen på dämputrustningen.

### Montering

Flytlägesventilen monteras med en T-adapter mellan hydraulcilinderns minussida och befintlig tankledning i maskinens hydraulsystem.

## Installation av extrautrustning

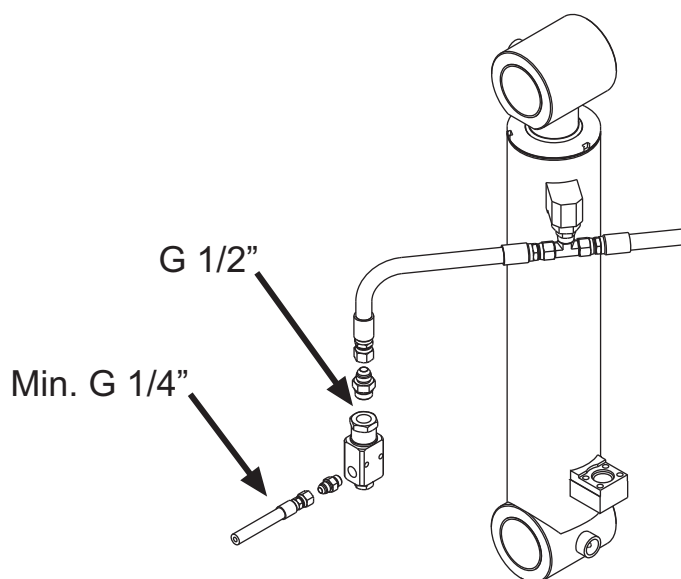
### Montering av automatisk läckventil (ALV)

#### Beskrivning

Den automatiska läckventilen är framtagen speciellt för att användas tillsammans med Hultdins dämputrustning. Ventilen evakuerar automatiskt trycket som uppstår på minussidan av hydraulcilindern och förbättrar därmed funktionen på dämputrustningen.

#### Montering

Ventilen monteras mellan hydraulcilinderns minussida och befintlig tankledning i maskinens hydraulsystem.





# **HULTDINS** Damping System

---



---

0115-7000062-SV

**Hultdin System AB**  
Skolgatan 12, SE-930 70 MALÅ, Sweden  
Tel +46 953 418 00, Fax +46 953 418 01  
E-mail: [sales@hultdins.se](mailto:sales@hultdins.se)